

# ESCOLA DE LÍDERES 2021

## Módulo V



**SER PSICOLOGIA**  
E ASSESSORIA EMPRESARIAL

**Nadine Pilotto Fabiani**

Psicóloga – CRP 07/13657 | Coach e Consultora em Gestão de Pessoas  
(54) 99182.6193 | [nadine@serpsicologia.com.br](mailto:nadine@serpsicologia.com.br) | @serpsicologiaarechim

# LÍDER COACH:

## O Líder do Futuro!

**Nadine T. Pilotto Fabiani**

Psicóloga CRP 07/13657

Consultora em Gestão de Pessoas e Coach



Associação Internacional de  
Institutos de PNL



METAFORUM  
internacional



# UM CONVITE À REFLEXÃO

O mercado de trabalho vem buscando profissionais qualificados, líderes que saibam tomar decisões e comandar equipes com sucesso e performance. Isso nos leva a um profissional que vem se destacando no meio empresarial – o Líder Coach.



Líder Coach é um profissional que se destaca em seu grupo por ter a capacidade de liderar, tomar decisões rápidas com precisão e eficiência, também tem iniciativa e criatividade, sendo um indivíduo que tem atitude e posicionamento.





**“No futuro todos os líderes serão coaches. Quem não desenvolver essa habilidade, automaticamente será descartado do mercado”.**



**Jack Welch**  
Ex- Presidente da General Eletric



**SER PSICOLOGIA**  
E ASSESSORIA EMPRESARIAL

**Nadine Pilotto Fabiani**

Psicóloga – CRP 07/13657 | Coach e Consultora em Gestão de Pessoas  
(54) 99182.6193 | [nadine@serpsicologia.com.br](mailto:nadine@serpsicologia.com.br) | @serpsicologiaerechim



Este pensamento derruba mais um pedaço da barreira **de que o líder nasce feito.**

Mais do que nunca é possível e indispensável o desenvolvimento de **novas competências** para se atingir a excelência na liderança de pessoas.

Entendemos que **o líder eficaz** de equipes reúne todas as habilidades dos líderes servidores, assertivos, empreendedores, com foco em resultados etc. **mas também de dominar as técnicas e ferramentas de coaching.**





# Coaching...



## “É a arte de soprar brasas”.

**Leonardo Wolk**



**SER PSICOLOGIA**  
E ASSESSORIA EMPRESARIAL

**Nadine Pilotto Fabiani**

Psicóloga – CRP 07/13657 | Coach e Consultora em Gestão de Pessoas  
(54) 99182.6193 | [nadine@serpsicologia.com.br](mailto:nadine@serpsicologia.com.br) | @serpsicologiaerechim

# DE ONDE VEM ESSE NOME?



- ✓ 1556 na Inglaterra, *Coach* era o nome dado ao “Cocheiro” de uma grande de carruagem;
- ✓ 1860 ainda na Inglaterra  
Coach = Treinador/Técnico

## Aquele que conduz!



SER PSICOLOGIA  
E ASSESSORIA EMPRESARIAL

**Nadine Pilotto Fabiani**

Psicóloga – CRP 07/13657 | Coach e Consultora em Gestão de Pessoas  
(54) 99182.6193 | [nadine@serpsicologia.com.br](mailto:nadine@serpsicologia.com.br) | @serpsicologiaerechim



- ✓ São estratégias para desenvolver indivíduos e equipes de trabalho.
- ✓ É uma relação de parceria.
- ✓ É estimular pessoas e equipes a identificarem valores que possam nortear os seus desempenhos.









# ENTENDENDO O PROCESSO DE COACHING...



**SER PSICOLOGIA**  
E ASSESSORIA EMPRESARIAL

**Nadine Pilotto Fabiani**

Psicóloga – CRP 07/13657 | Coach e Consultora em Gestão de Pessoas  
(54) 99182.6193 | [nadine@serpsicologia.com.br](mailto:nadine@serpsicologia.com.br) | @serpsicologiaarechim



- ✓ **COACH:** Profissional
- ✓ **COACHEE:** Cliente
- ✓ **COACHING:** Metodologia/Processo

COACHING





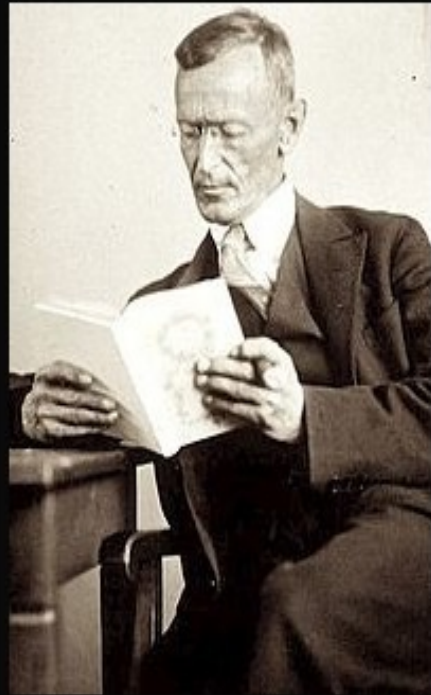


# Benefícios do Coaching

- ✓ Melhor relacionamento de trabalho com liderados: **77%**
- ✓ Melhor relacionamento com liderança: **71%**
- ✓ Melhor relacionamento com pares: **63%**
- ✓ Aumento do nível de satisfação com o trabalho: **61%**
- ✓ Aumento do comprometimento com a empresa: **44%**

Fonte: Revista Fortune





Nada lhe posso dar que já não exista em você mesmo. Não posso abrir-lhe outro mundo de imagens, além daquele que há em sua própria alma. Nada lhe posso dar a não ser a oportunidade, o impulso, a chave. Eu o ajudarei a tornar visível o seu próprio mundo, e isso é tudo.

(Hermann Hesse)



**SER PSICOLOGIA**  
E ASSESSORIA EMPRESARIAL

**Nadine Pilotto Fabiani**

Psicóloga – CRP 07/13657 | Coach e Consultora em Gestão de Pessoas  
(54) 99182.6193 | [nadine@serpsicologia.com.br](mailto:nadine@serpsicologia.com.br) | @serpsicologiaarechim



## LÍDER COACH

O **Líder Coach** é um profissional que conduz sua gestão por meio do exemplo, pois o comportamento de seus liderados é o reflexo de suas próprias ações. Suas atitudes são inspiração e servem de motivação para a equipe diariamente.



# FOCO



SER PSICOLOGIA  
E ASSESSORIA EMPRESARIAL

Jiani

657 | Coach e Consultora em Gestão de Pessoas

[jiani@serpsicologia.com.br](mailto:jiani@serpsicologia.com.br) | @serpsicologiaarechim





# LÍDER COACH

Pode ser definido ainda como um **gestor diferenciado**, atento às novas demandas corporativas, sociais e humanas, especialmente, no que tange o desenvolvimento e evolução das pessoas à sua volta.

- Ele trabalha com as relações e inter-relações estabelecidas entre distintos perfis.





# Então... o que faz um Líder Coach?

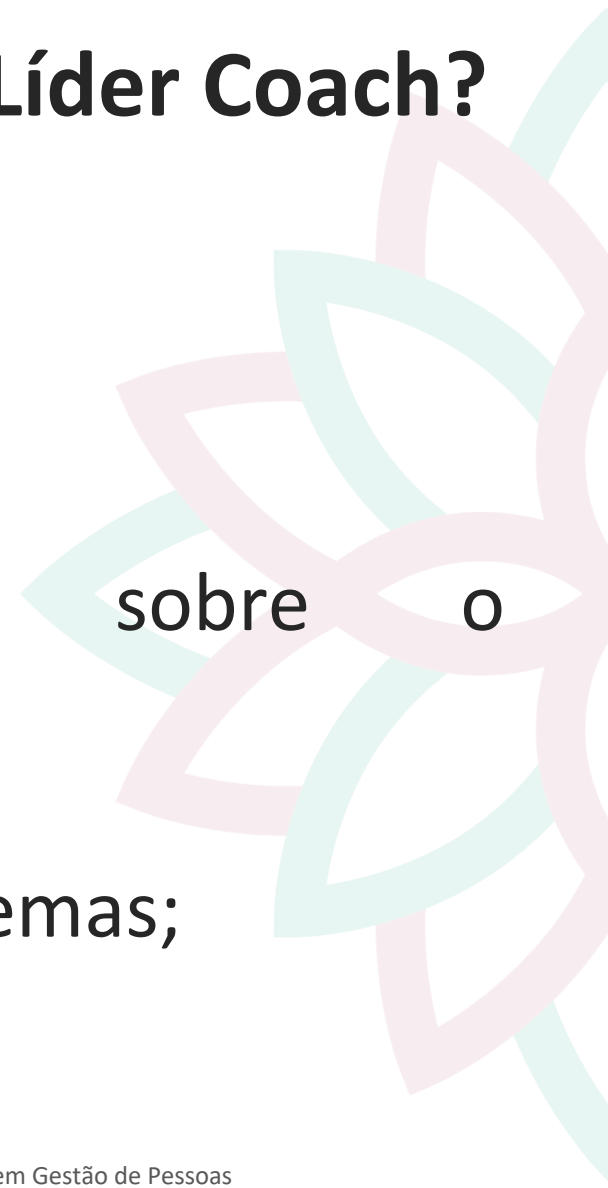
- Reconhece o potencial e desenvolve as competências da sua equipe;
- Envolve-se na aprendizagem da sua equipe;
- Assume uma co-responsabilidade com respeito ao desenvolvimento e alcance de metas;
- Encaminha e recebe comunicações vitais para resultados excelentes;





# Então... o que faz um Líder Coach?

- Consegue ouvir na essência;
- Suspende o julgamento;
- Realiza feedbacks assertivos;
- Amplia o conhecimento sobre o comportamento humano;
- Tem visão sistêmica;
- Tem foco na resolução de problemas;
- **É um EXEMPLO!**



# Líder Coach



“ A maior habilidade de um líder é desenvolver habilidades extraordinárias em pessoas comuns”.

*(Abraham Lincoln)*





# Competências do Líder Coach

## 1. Autoconhecimento

- ❖ Quais são as minhas crenças? No que eu acredito?
- ❖ O que acredito sobre eu mesmo?
- ❖ Como vejo a minha vida? E minha carreira?
- ❖ Quais são meus valores?
- ❖ O que reflete a minha essência?
- ❖ Qual é o meu propósito?





# Competências do Líder Coach

## 2. Estimular a busca de soluções

- ❖ Se você é líder, seu trabalho é solucionar problemas e fazer com que a sua equipe esteja engajada nessas soluções.
- ❖ Estimular a busca de soluções **e não buscar.**





# Competências do Líder Coach

## 3. Ampliar horizontes

- ❖ Um líder precisa, em primeiro lugar, ter ele mesmo os horizontes amplos, ver longe, **ter visão sistêmica.**
- ❖ Através de propósitos claros para a equipe, o líder coach deve ter a habilidade de manter sua equipe engajada e com a visão clara do que deve vir pela frente.





# Competências do Líder Coach

## 4. Ter foco no futuro

- ❖ Não basta ao líder coach ter a visão ampla do futuro, ele precisa também ter foco no resultado que ele pretende obter no futuro.
- ❖ É necessário ter clareza do resultado esperado do trabalho e de cada um dos membros da equipe.







# Competências do Líder Coach

## 5. Ter PAIXÃO pelo que faz !

- ❖ Paixão é um sentimento cheio de energia que tem o poder de mover, engajar e motivar, apesar das dificuldades.





# Competências do Líder Coach

## 6. Não julgar! Nem pressupor!

- ❖ Não julgar não é natural, não é automático. Nosso cérebro é habituado a produzir opiniões o tempo todo, e leva frações de segundo para emitir mentalmente uma conclusão sobre o que vê, ouve ou sente.
- ❖ Precisamos vigiar os pensamentos o tempo todo, para não ficarmos classificando as coisas: isso é certo, isso é errado, isso é bonito, isso é feio, isso é legal, isso não é legal.
- ❖ Também precisamos usar a “escuta ativa” para não ficarmos pressupondo coisas.





# Competências do Líder Coach

## 7. Ser um modelo! Um Exemplo!

- ❖ *Faça o que eu digo não faça o que eu faço. Que tal esse ditado?*
  - ✓ Se quer educação, seja educado.
  - ✓ Se quer atendimento cordial das pessoas, seja cordial e atencioso.

**Faça o que você fala! Simples!**





# Competências do Líder Coach

## 8. Criar a “cultura do feedback”.



O **Feedback** é uma ferramenta poderosa para manter os colaboradores motivados e em constante evolução.





# Competências do Líder Coach

## 9. Saber formar e manter relacionamentos.



**Influenciar  
e gostar de  
pessoas !**



**SER PSICOLOGIA**  
E ASSESSORIA EMPRESARIAL

**Nadine Pilotto Fabiani**

Psicóloga – CRP 07/13657 | Coach e Consultora em Gestão de Pessoas  
(54) 99182.6193 | [nadine@serpsicologia.com.br](mailto:nadine@serpsicologia.com.br) | @serpsicologiaerechim



SER PSICOLOGIA  
E ASSESSORIA EMPRESARIAL

**Nadine Pilotto Fabiani**

Psicóloga – CRP 07/13657 | Coach e Consultora em Gestão de Pessoas  
(54) 99182.6193 | [nadine@serpsicologia.com.br](mailto:nadine@serpsicologia.com.br) | @serpsicologiaarechim



**LÍDER  
COACH**

**“Seja no PRESENTE  
o líder do FUTURO”!**

**Esta é a sua chance de ser diferente!**



**SER PSICOLOGIA**  
E ASSESSORIA EMPRESARIAL

**Ma. Nadine Pilotto Fabiani**  
Psicóloga CRP 07/13657  
Consultora em Gestão de Pessoas e Coach

[nadine@serpsicologia.com.br](mailto:nadine@serpsicologia.com.br)  
[www.serpsicologia.com.br](http://www.serpsicologia.com.br) | [@serpsicologiaerechim](https://www.instagram.com/serpsicologiaerechim)